

Työkartta
VES_VES FTTH Vesilahti1 -projektialueen kuitusyötön rakentaminen

08587

08589

1/6174780_FYO2PMU 12.SML_150m_2018
1* MP100(94)/PVC

70872

64399





Pistemäinen kaivu.
Asennetaan uusi kaappi jatkon läheisyyteen.
Asennetaan kaapeli jatkolta kaapille.
Tehdään jatkotyöt jatkolla.
PK1

1/6246855_FYOVD2PMU 8*6*SMLC
1* MP100(91)/PVC

67196

MUISTA TILATA KARTOITUS!
Katso Portin kuvaus -kenttä

Keskusalue	
Osoite	
Työn seloste	
	Nimi Puh. Pvm 27.01.2025 Lehti Suhde 1:400
Asentajan nimi	

-  = JATKOS
-  = MAHDOLLINEN VETOKUOPPA
-  = KAAPELIREITTI - olemassa olevaan putkeen
-  = KAAPELIREITTI - reitti kaivetaan

HUOM! Jatkosvarat jatkoksilla ja kiinteistöissä ~15m

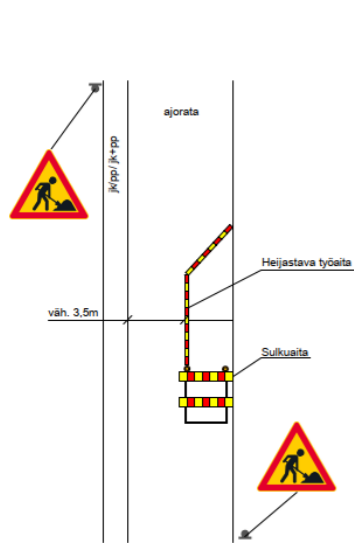


HUOM! Liikenteenohjauksen periaatekuvat viitteellisiä.
Liikenteenohjaus toteutetaan aina katuluvassa esitetyin ehdoin!

Liikenteenohjaus

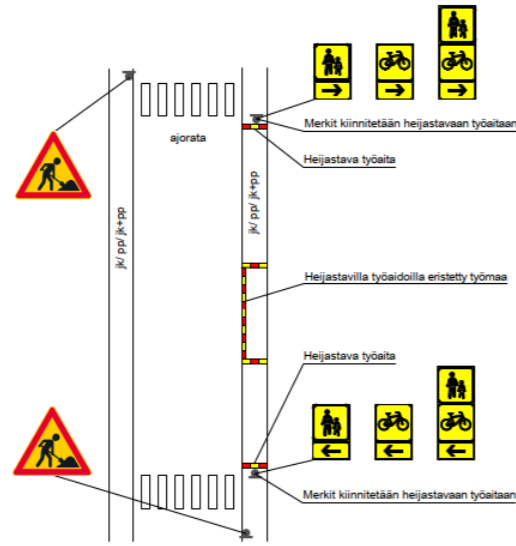
PERIAATEKUVA 1

Työmaa ajoradalla



PERIAATEKUVA 2

Työmaa jalkakäytävällä / pyörätiellä / jalankulkijoille ja polkupyöräilijöille tarkoitetulla väylällä.



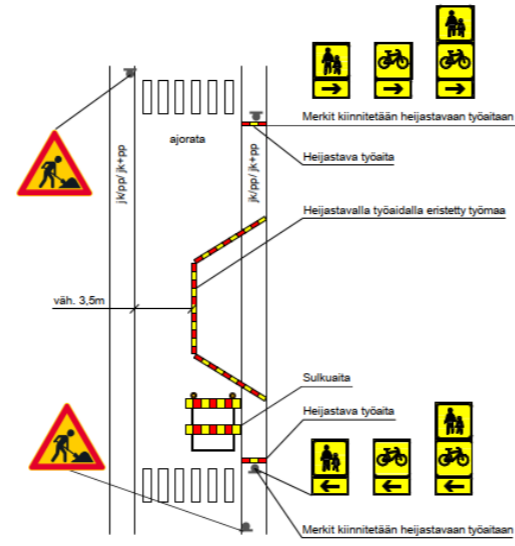
jk = jalkakäytävä
pp = pyörätie
jk+pp = yhdistetty jalkakäytävä ja pyörätie tai jalkakäytävä ja pyörätie rinnakkain

Jos kadun toisessa reunassa on jalankulkijoille ja polkupyöräilijöille tarkoitettu väylä ja toisella puolella vain jalkakäytävä, voidaan merkien lisäksi käyttää tarkennuksena lisäkilpeä "Pyöräily ajoradalla".

Tällä selvennetään pyöräilijän paikkaa ohitettaessa työmaata.

PERIAATEKUVA 3

Työmaa ajoradalla ja jalkakäytävällä / pyörätiellä / jalankulkijoille ja polkupyöräilijöille tarkoitetulla väylällä. Opastus kadun toiselle puolelle.



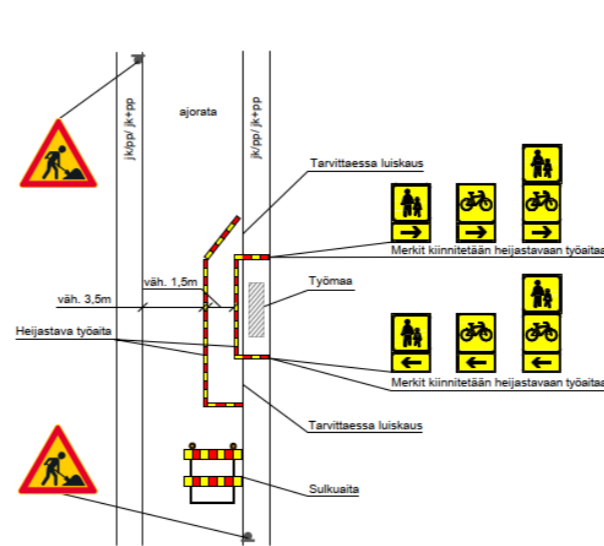
jk = jalkakäytävä
pp = pyörätie
jk+pp = yhdistetty jalkakäytävä ja pyörätie tai jalkakäytävä ja pyörätie rinnakkain

Jos kadun toisessa reunassa on jalankulkijoille ja polkupyöräilijöille tarkoitettu väylä ja toisella puolella vain jalkakäytävä, voidaan merkien lisäksi käyttää tarkennuksena lisäkilpeä "Pyöräily ajoradalla".

Tällä selvennetään pyöräilijän paikkaa ohitettaessa työmaata.

PERIAATEKUVA 4

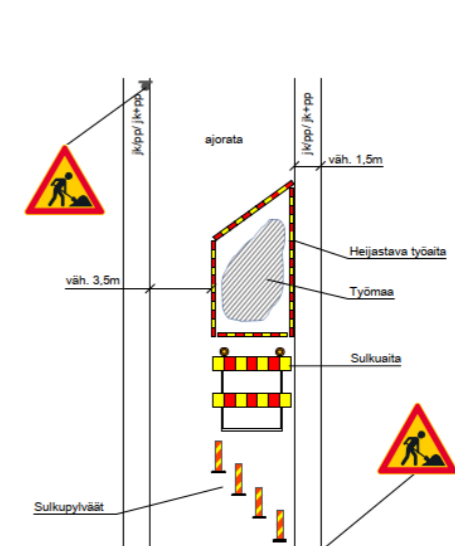
Työmaa ajoradalla ja jalkakäytävällä / pyörätiellä / jalankulkijoille ja polkupyöräilijöille tarkoitetulla väylällä. Opastus ajoradan kautta.



jk = jalkakäytävä
pp = pyörätie
jk+pp = yhdistetty jalkakäytävä ja pyörätie tai jalkakäytävä ja pyörätie rinnakkain

PERIAATEKUVA 5

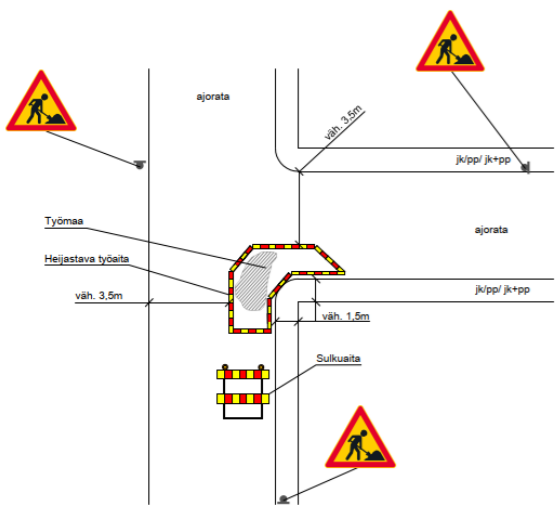
Työmaa ajoradalla



jk = jalkakäytävä
pp = pyörätie
jk+pp = yhdistetty jalkakäytävä ja pyörätie tai jalkakäytävä ja pyörätie rinnakkain

PERIAATEKUVA 6

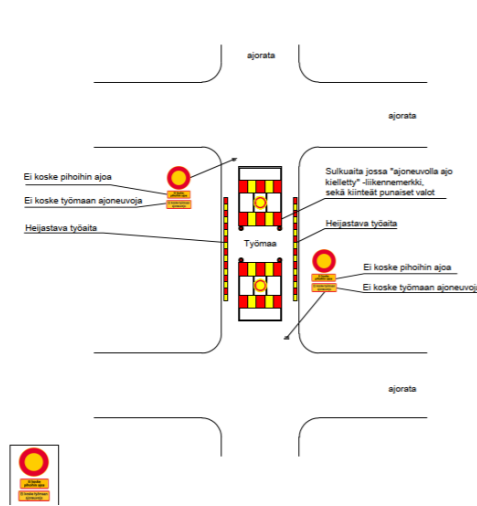
Työmaa liittymässä



jk = jalkakäytävä
pp = pyörätie
jk+pp = yhdistetty jalkakäytävä ja pyörätie tai jalkakäytävä ja pyörätie rinnakkain

PERIAATEKUVA 7

Työmaa koko ajoradan leveydellä

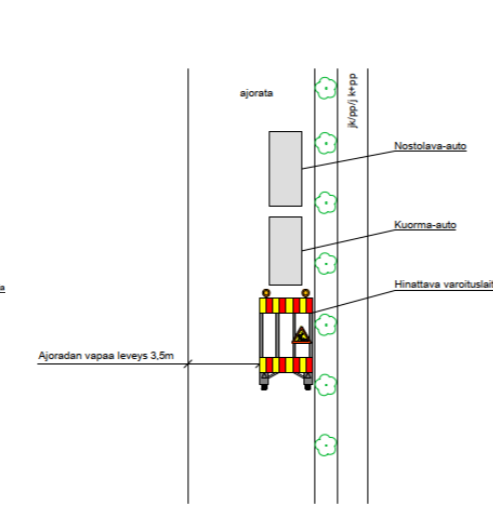


Risteävällä kadulla käytetään tarvittaessa "kääntymisen kielletty" -liikennemerkkiä, sekä lisäkilpiä: "Ei koske pihoihin ajoa" ja "Ei koske työmaan ajoneuvoja"

Kadun sulkemisesta ja avaamisesta on ilmoitettava aina pelastuslaitokselle. P. 03 384 5900

PERIAATEKUVA 8

Liikkuva työmaa ajoradan reunassa

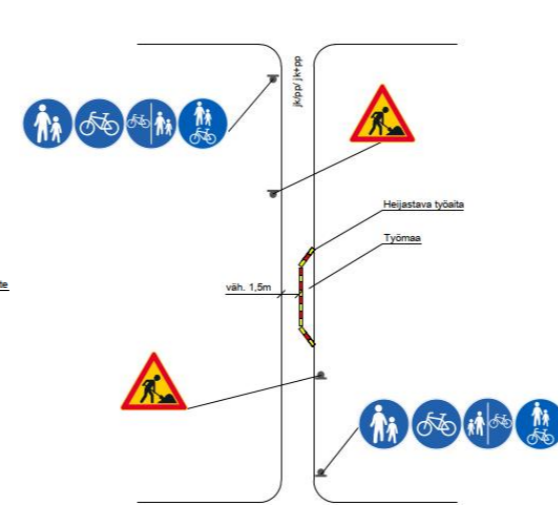


jk = jalkakäytävä
pp = pyörätie
jk+pp = yhdistetty jalkakäytävä ja pyörätie tai jalkakäytävä ja pyörätie rinnakkain

Tarvittaessa työstä varoitetaan tielle asetettavalla varoituslaitteella, jossa varoitusvilku

PERIAATEKUVA 9 a

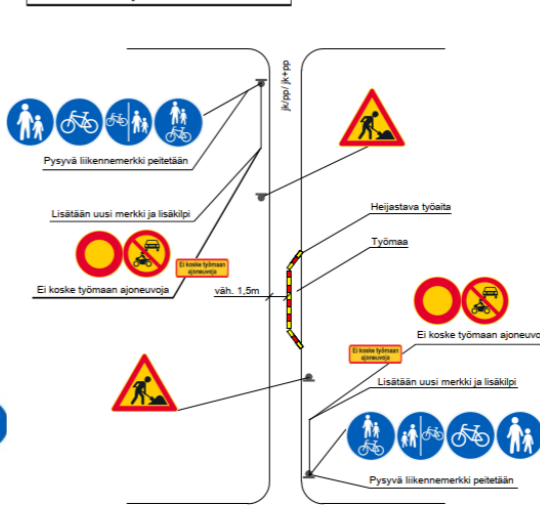
Työmaa jalkakäytävällä / pyörätiellä / jalankulkijoille ja polkupyöräilijöille tarkoitetulla väylällä.



jk = jalkakäytävä
pp = pyörätie
jk+pp = yhdistetty jalkakäytävä ja pyörätie tai jalkakäytävä ja pyörätie rinnakkain

PERIAATEKUVA 9 b

Työmaa jalkakäytävällä / pyörätiellä / jalankulkijoille ja polkupyöräilijöille tarkoitetulla väylällä.



jk = jalkakäytävä
pp = pyörätie
jk+pp = yhdistetty jalkakäytävä ja pyörätie tai jalkakäytävä ja pyörätie rinnakkain

PERIAATEKUVA 10

Työmaa kaksiajorataisen kadun vasemmassa kaistalla / oikealla kaistalla

